

## Widmung für Wien Museum beschlossen

(red). Die Widmung für das neue Wien Museum und die Umgestaltung des Vorplatzes am Karlsplatz wurde beschlossen. In der Widmung ist festgelegt, dass im Fall einer Aufstockung des Winterthurgebäudes dieses um weitere fünf Meter von der Karlskirche abrückt.

### Cyberversicherung für Ihr Unternehmen

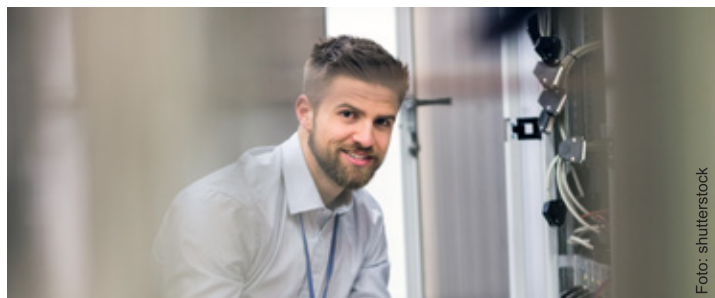


Foto: shutterstock

Nahezu jedes Unternehmen ist heutzutage schon digital unterwegs. Cyberkriminalität ist da für viele kein Fremdwort mehr. Laut der Studie „Cyber Security in Österreich“ von KPMG waren 72 % aller Unternehmen in Österreich bereits Ziel einer Cyberattacke – Tendenz steigend. Nur wenige Unternehmen sind gegen die finanziellen Folgen einer Cyberattacke versichert. Die Schäden können jedoch enorm sein. Der DONAU Cyberschutz hilft dabei, die finanziellen Folgen einer Cyberattacke abzufedern und den wirtschaftlichen Schaden gering zu halten. Die DONAU bietet 24/7 Assistenzleistung mit IT-Experten, die, wenn es erforderlich ist, im Schadensfall auch direkt vor Ort sind. Der DONAU Cyberschutz verfügt über eine attraktive Basisdeckung, mit der Möglichkeit um zusätzliche Bausteine (z. B. Krisen- und PR-Management bei Imageverlust) zu ergänzen. Mit dem DONAU Cyberschutz sind die wichtigsten Fälle gedeckt, sprich Schäden infolge von Datenverlust und Datenschutzverletzungen. Ebenso sind Fremdschäden gedeckt (z. B. von Kunden und Lieferanten). Weitere Informationen zum DONAU Cyberschutz finden Sie auf [www.donauversicherung.at/geschaeftskunden/cyberversicherung/](http://www.donauversicherung.at/geschaeftskunden/cyberversicherung/)

WERBUNG



**Teamwork** ist die Behandlung von Menschen mit Essstörungen. Die bz hat mit Primaria Christine Tretter (vorne 3. v. r.) gesprochen. Foto: sowhat

## „sowhat“: Hier wird bei Essstörungen geholfen

(ag). Magersucht, Ess-Brechsucht und Esssucht: Diese Erkrankungen werden am häufigsten bei „sowhat“, dem Kompetenzzentrum für Menschen mit Essstörungen, behandelt – unkompliziert und individuell. Bis zu 700 Menschen wird hier pro Jahr geholfen, davon sind 90 Prozent Frauen. „Wobei die Zahl der Männer leicht im Ansteigen begriffen ist“, so Primaria Christine Tretter, die ärztliche Direktorin. Seit ungefähr fünf Jahren leitet die Fachärztin für Psychiatrie und Ernährungsmedizin das Institut in der Gerstnerstraße 3. 1993 als Verein gegründet, ist „sowhat“ mittlerweile eine Krankenanstalt und gehört zur Vinzenz Gruppe.

Das Kompetenzzentrum ist einzigartig in Österreich: Nur hier wird in dieser Form multiprofes-

sionell und interdisziplinär gearbeitet. Verschiedene Fachleute erstellen gemeinsam die Therapiepläne für die ambulante Behandlung. Ob eine Essstörung vorliegt, wird mittels eines internationalen Kriterienkatalogs erhoben. Bei einer entsprechenden Diagnose erstellen Ärzte einen Therapieplan für die Patienten und begleiten diese. Die Gebietskrankenkasse zahlt drei Jahre lang für die Behandlung.

### Bewusstsein schaffen

Viele Menschen finden über das Internet ihren Weg zu „sowhat“, denn über Essstörungen wird kaum gesprochen. Besonders wichtig ist laut Tretter, dass man so früh wie möglich mit einer Behandlung beginnt. Dann stehen die Heilungschancen besser. Infos: [www.sowhat.at](http://www.sowhat.at)

4 TAGE, 23. – 26.05.2018

### „AB HOF VERKAUF“

PROFITIEREN SIE VON NULL-KILOMETER TAGESZULASSUNGEN

#### PEUGEOT 2008 SUV STYLE

1.6 BlueHdI 100 S&amp;S

EZL: 12/2017

STATT € 21.814,-

ABVERKAUFSPREIS:

AB € 15.390,-

MOTION &amp; EMOTION



PEUGEOT

PSA  
RETAIL

### PEUGEOT WIEN

Triester Straße 50A  
1100 Wien, Tel.: 01/60 142-0

Simmeringer Hauptstraße 2-4  
1110 Wien, Tel.: 01/890 60 50-0

Wagramer Straße 149  
1220 Wien, Tel.: 01/961 49 00-0

Perfektastraße 75  
1230 Wien, Tel.: 01/866 38-0

[www.peugeot-retail.at](http://www.peugeot-retail.at)